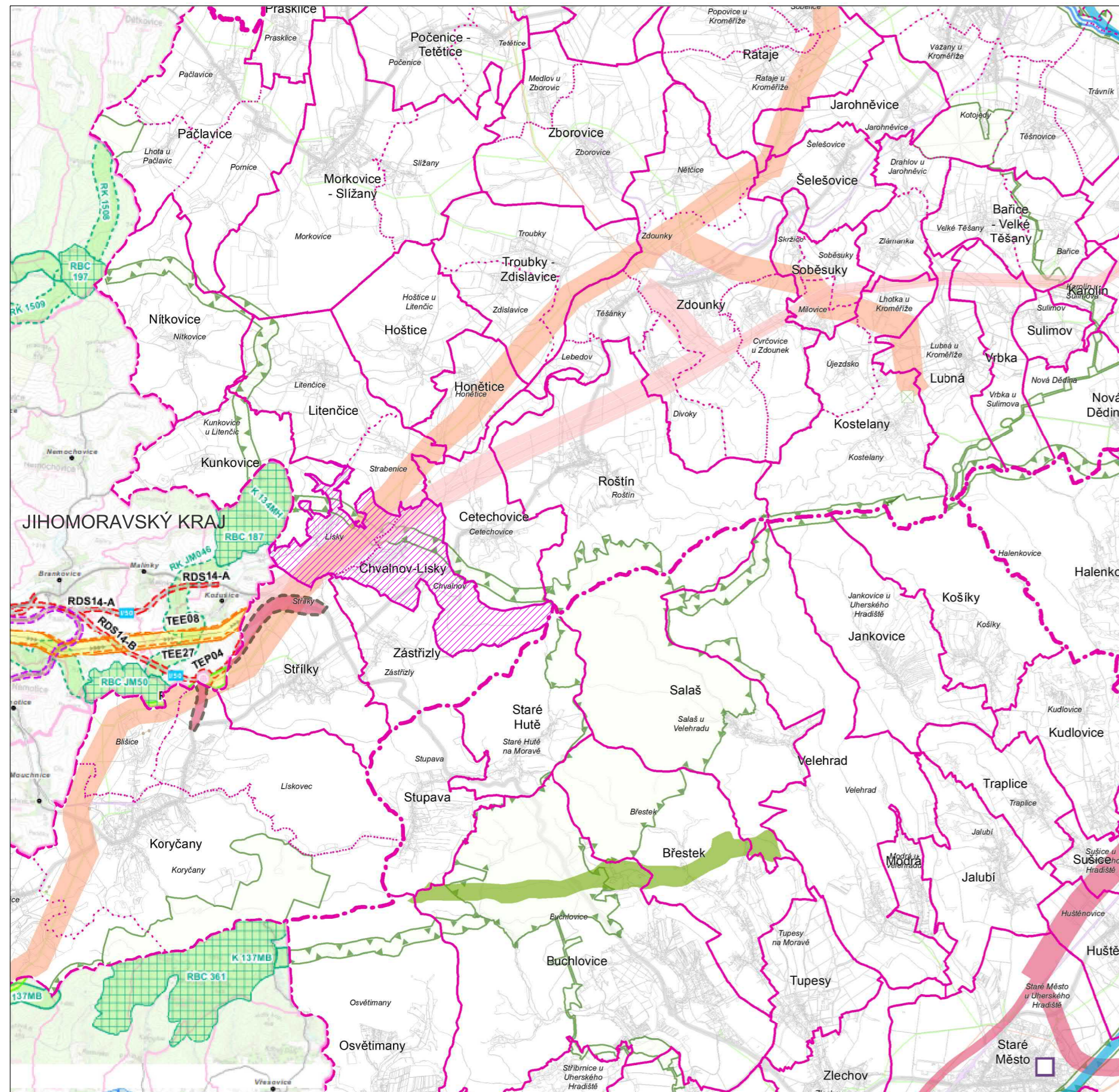




ÚZEMNÍ PLÁN CHVALNOV-LÍSKY

ZMĚNA č. 3 - VÝKRES ŠIRŠÍCH VZTAHŮ



LEGENDA ZÚR JMK

JEVY INFORMATIVNÍ

ADMINISTRATIVNÍ HRANICE

- hranice správního obvodu obce s rozšířenou působností (ORP)
- hranice správního obvodu obce

OBCE

- jiná obec

VEŘEJNÁ DOPRAVNÍ A TECHNICKÁ INFRASTRUKTURA

- silnice I. třídy s OP
- silnice II. a III. třídy s OP
- železniční trať s OP - regionální
- elektrické vedení 400 kV s OP
- plynovod VTL s OP

JEVY SCHVALOVANÉ

PLOCHY A KORIDORY - NÁVRH

DOPRAVNÍ INFRASTRUKTURA

- dle PÚR *nadmístní*
- koridor pro železniční dopravu

TECHNICKÁ INFRASTRUKTURA

- dle PÚR *nadmístní*
- koridor pro vedení el. energie
- koridor pro plynovod

VODNÍ REŽIM - Protipovodňová ochrana

- dle PÚR *nadmístní*
- technická protipovodňová opatření

ÚZEMNÍ SYSTÉM EKOLOGICKÉ STABILITY

- ÚSES - plocha pro:
 - regionální biocentrum
- ÚSES - koridor pro:
 - nadregionální biokoridor
 - regionální biokoridor

PLOCHY A KORIDORY - ÚZEMNÍ REZERVA

DOPRAVNÍ INFRASTRUKTURA

- dle PÚR *nadmístní*
- koridor pro silniční dopravu

KŘÍŽOVATKY

- mimoúrovňová křižovatka

LEGENDA ZÚR ZK

JEVY INFORMATIVNÍ

DOPRAVA

- silnice I. třídy, II. třídy
- železniční trať celostátní, regionální
- vodní cesta (Baťův kanál)

TECHNICKÁ INFRASTRUKTURA

- elektrické vedení ZVN, VVN
- plynovod VVTL, VTL
- produktovod dálkový

HRANICE ÚZEMNÍCH JEDNOTEK

- hranice kraje
- NÁZEV** hranice a označení správního obvodu obce s rozšířenou působností
- NÁZEV* hranice a označení správního obvodu obce
- NÁZEV* hranice a označení katastrálního území

- řešené území

JEVY SCHVALOVANÉ

NÁVRH ÚZEMNÍ REZERVA

- KORIDORY A PLOCHY DOPRAVNÍ INFRASTRUKTURY
 - dálnice II. třídy, kapacitní silnice, silnice I. třídy, silnice II. třídy
 - splavnění Moravy (v prodloužení Baťova kanálu)
 - překladisté (požadavek na umístění v rámci správního obvodu obce)

KORIDORY A PLOCHY TECHNICKÉ INFRASTRUKTURY

- plynovod VVTL a VTL
- elektrické vedení ZVN, VVN
- objekt na plynovodní síti

ÚZEMNÍ SYSTÉM EKOLOGICKÉ STABILITY (ÚSES)

- nadregionální biocentrum a biokoridor
- regionální biocentrum a biokoridor

ÚZEMÍ SPECIÁLNÍCH ZÁJMŮ

- průplavní spojení D - O - L
- plocha pro ochranu pohledového horizontu nadregionálního významu

	výtisk č.:	otisk autorizačního razítka:
--	------------	------------------------------

Příloha č. 4

GENERÁLNÍ PROJEKTANT: Ing. Lubor Sawickí IČO 73878481 Ohrada 1854 755 01 Vsetín			
ZODPOVĚDNÝ PROJEKTANT: Ing. Lubor Sawickí autorizovaný architekt ČKA 3654 gsm + 420 604 859 068 lubor.sawicki@swarchitekti.cz		VYPRACOVAL: Martina Sawickí	
OBJEDNATEL: OBEC CHVALNOV-LÍSKY	STUPEŇ: VEŘEJNÉ PROJEDNÁNÍ	Č. ZAKÁZKY: 14_22	DATUM: 03/2024
ÚZEMNÍ PLÁN CHVALNOV-LÍSKY - ZMĚNA č. 3		MĚŘÍTKO	Č. VÝKRESU
VÝKRES ŠIRŠÍCH VZTAHŮ		1:100 000	B/II.1

Mapový podklad: ZÚR ZK, ZÚR JMK